



世界级枢纽港

香港港口优势

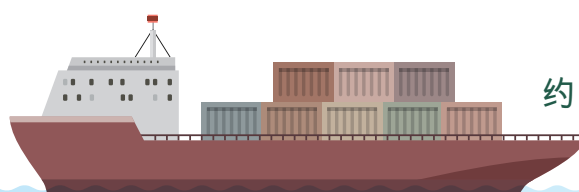
天然深水良港

- 香港港口水深 17 米，不论潮汐均可容纳特大货轮，让船舶安全和轻易地进出海港。
- 在 2016 年，约 99 000 艘货船及约 86 000 艘客轮进出香港港口。

香港港口

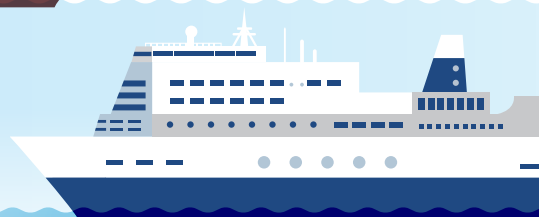


17 米深



约 **99 000** 艘货船

约 **86 000** 艘客轮



地理位置优越

- 香港港口位于远东贸易航线要冲，且位处正在迅速发展的亚太区中心，是区内重要的枢纽港之一。
- 香港港口平均每日可处理达 67 000 个标准货柜，是全球最繁忙的港口之一。在 2016 年，香港港口处理接近 2 000 万个标准货柜。

货物通达四方

- 香港港口位处中国南大门，每日均有大量货物经水陆两路进出华南。
- 香港港口提供航班频密且覆盖广泛的货柜班轮服务，每星期约有 330 班次，连系全球约 470 个目的地。
- 国家的「一带一路」倡议涵盖全球 60 多个国家，香港港口与当中约 45 个国家有货运往来。



港口基建完善


- 香港港口由葵青货柜码头及其他多个货物处理设施组成。葵青货柜码头设有九个码头，由五个经验丰富的私人营运商经营；其他货物处理设施包括内河码头、碇泊处及其他私营泊位。


葵青货柜码头


葵青货柜码头由私营公司拥有和营运，提供全年无休的服务。

五个码头营办商为：

 和記港口 香港國際貨櫃碼頭 香港国际货柜码头有限公司

 现代货箱码头有限公司

 中遠-國際貨櫃碼頭(香港)有限公司 COSCO-HIT Terminals (Hong Kong) Ltd. 中远一国际货柜码头(香港)有限公司

 亚洲货柜码头有限公司

 DP WORLD Goodman DP World

作为商业机构，码头营运商不断提升设备及系统，以提高作业效率处理不断增长的需求，一直领先同侪。香港码头营运商注重环保，并推行多项相关措施，例如岸电龙门式起重机和混能机械等。

资料及统计数字

- 货柜码头：9
- 货轮泊位：24
- 泊位长度(米)：7 694
- 岸边起重机数目：99
- 堆场面积(公顷)：279
- 水深(米)：17
- 处理能力(标准货柜)：超过2 000万个
- 2016年货柜吞吐量(标准货柜)：1 520万个
- 2016年香港港口货柜吞吐量的分布百分比：
 - 葵青货柜码头：77%
 - 其他港口设施：23%

